

# Ackerflächen 2020: Feldfutterbau - Luzerne

nach Gemeinden

Anteil der Luzernefläche  
an der Ackerfläche insgesamt

< 1,3% \*

≥ 1,3%

Gemeinden ohne Luzernefläche

Gemeinden mit Ackerfläche < 20 ha

Wald, Almen, Ödland

Luzernefläche in ha

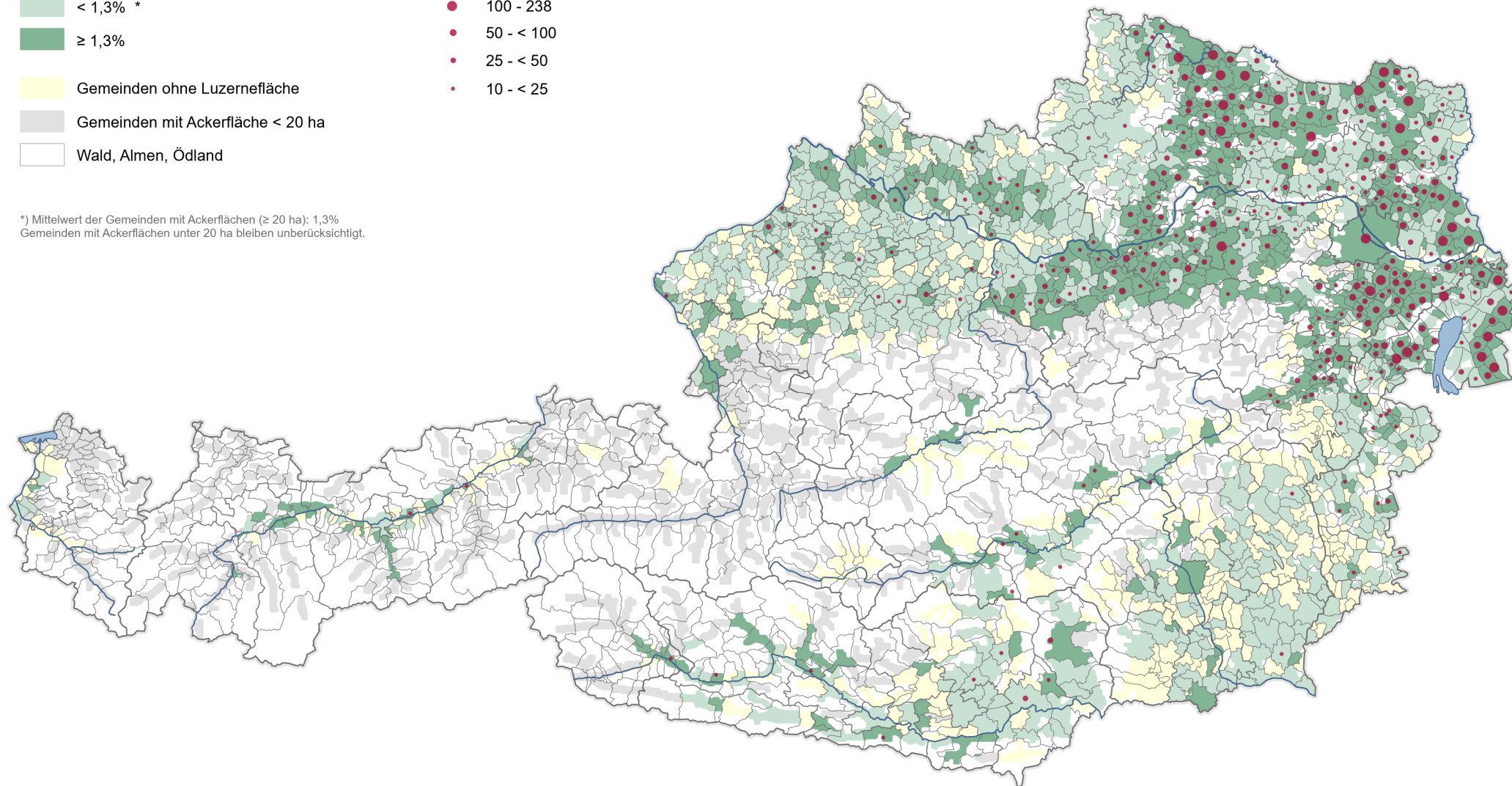
● 100 - 238

● 50 - < 100

● 25 - < 50

● 10 - < 25

\*) Mittelwert der Gemeinden mit Ackerflächen (≥ 20 ha): 1,3%  
Gemeinden mit Ackerflächen unter 20 ha bleiben unberücksichtigt.



0 25 50 km